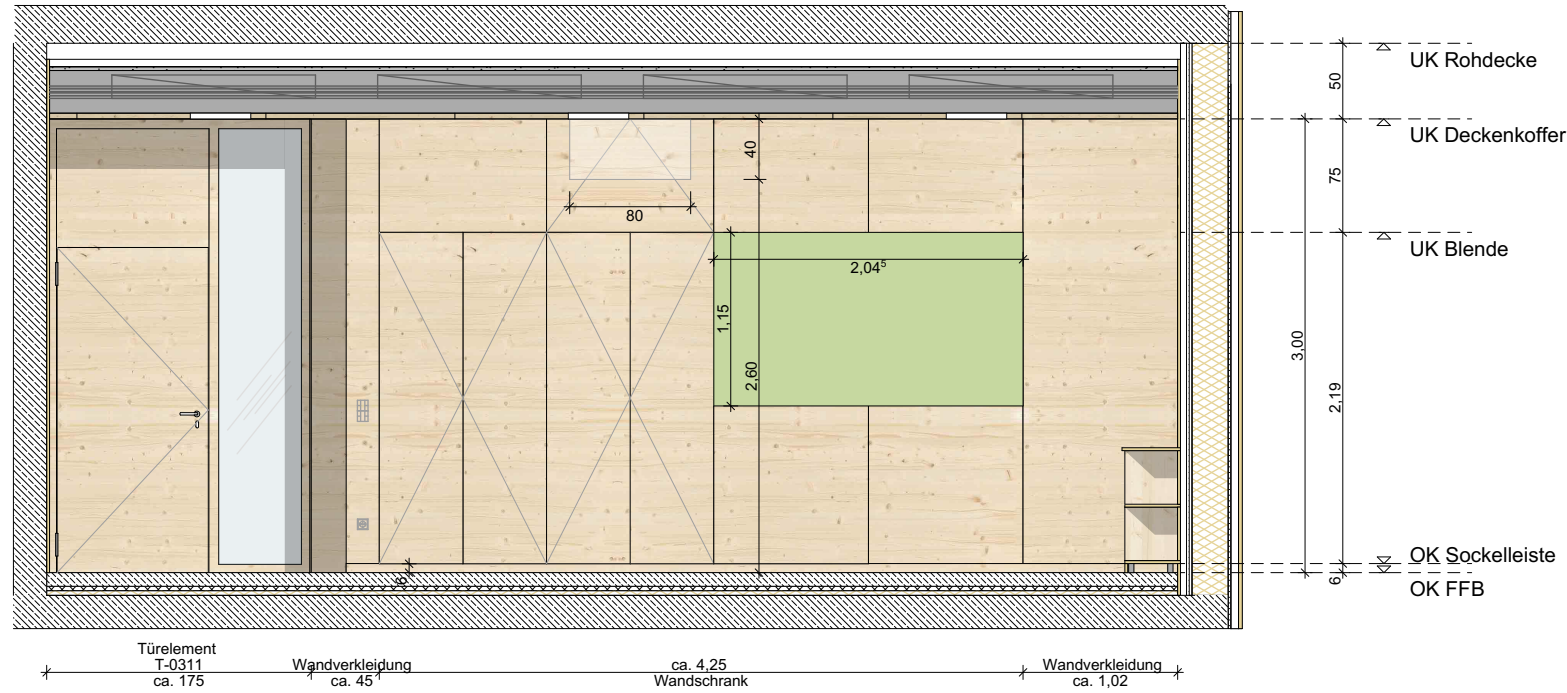


Ansicht

**Revi-Öffnung**  
für FBH-Verteiler  
UK RÖ = OK FFB + 260cm

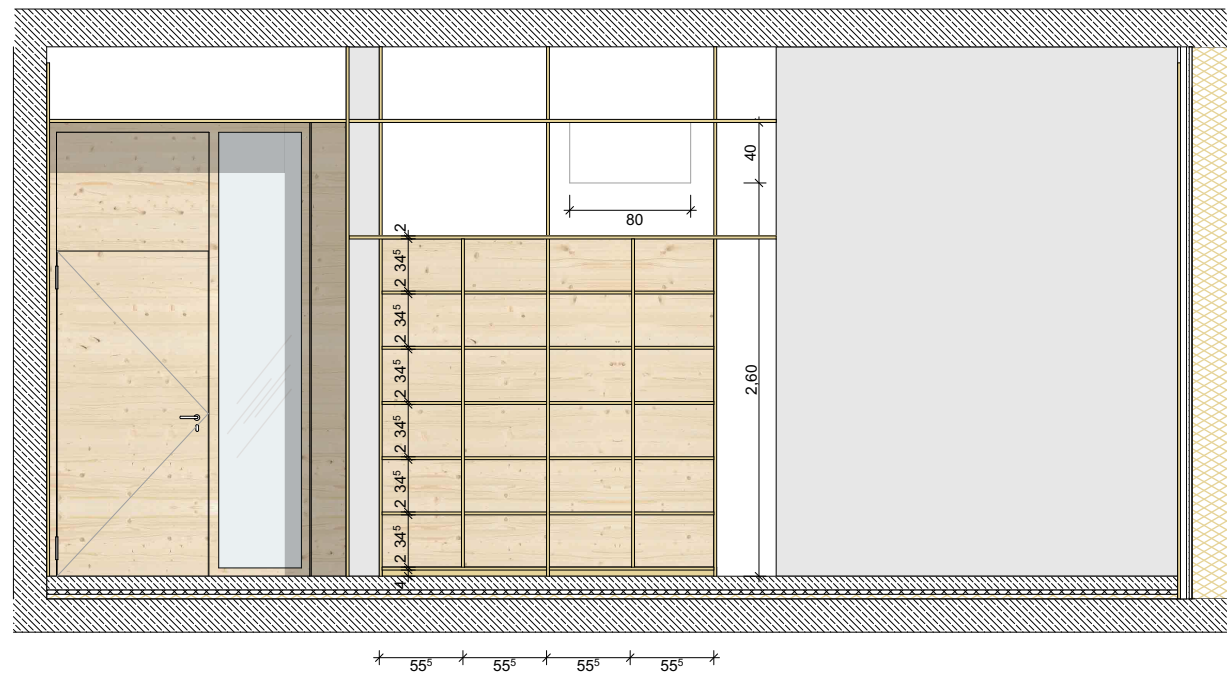
**Revi-Öffnung  
für FBH-Verteiler  
(Zugänglichkeit  
von unten)**

EG

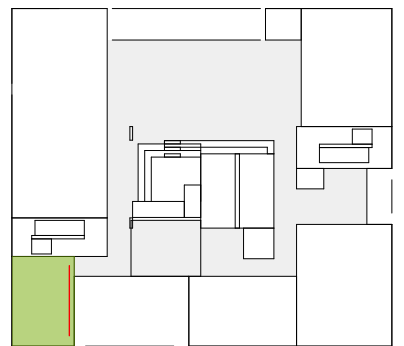
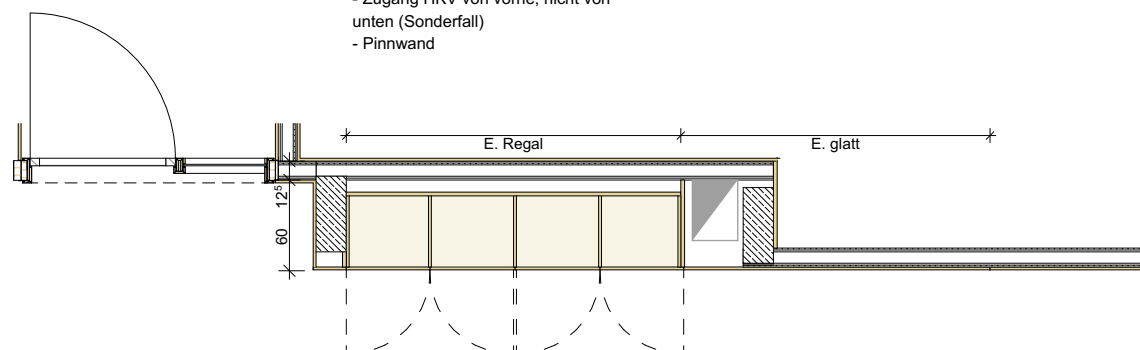


Revi-Öffnung  
für FBH-Verteiler  
UK RÖ = OK FFB + 260cm

**Revi-Öffnung  
für FBH-Verteiler  
(Zugänglichkeit  
von unten)**



- 24 Fächer
- Schranktüren abschließbar, somit alle Fächer privat nutzbar
- Zugang HKV von vorne, nicht von unten (Sonderfall)
- Pinnwand



## SCHULZENTRUM HELDMANSKAMP ERWEITERUNG REALSCHULE LEMGO

hautu .winterhalter: architekten

Lessingsstraße 3 | 79100 Freiburg i. Brsg. | T 0761 750 770

DATUM	AUSGABEDATUM	GEZ. / GEPR.	FORMAT
20.03.2026	20.03.2026		420mm x 279mm
PROJEKTNR.	PHASE	MASSTAB	ZEICH.NR. / IND.
2210	WP	1:50	<b>4177_5</b>

PLAN

### 0.14 Lehrstützpunkt Wandschrank

## PLANINHALT